

MIT DER MS PRIMADONNA UNTERWEGS

Die Zeiten des **Frühstücks, Mittag- und Abendessens** sind je nach Fahrplan flexibel; diese entnehmen Sie direkt an Bord dem Infoblatt „MS-Primadonna-Heute“. Sie können während dieser Zeiten kommen, wann Sie wollen (kein fixer Servicebeginn, beachten Sie aber den Küchenschluss). **Eventuelle Ernährungs- oder Diätbesonderheiten** bitten wir Sie uns bis spätestens 1 Woche vor Fahrt mitzuteilen.

Ihr Tisch im Restaurant ist mit IHRER Kabinennummer versehen. Gerne nimmt unser Restaurantchef Ihren Tischwunsch am Anreisetag entgegen.

Ihre Getränkekonsumationen bitte VOR Verlassen von Restaurant/Bar beim Service unterschreiben! – Beachten Sie, dass eine Barzahlung von Getränken beim Service/in der Bar nicht möglich ist. Am Ende der Reise können Ihre Konsumationen an der Rezeption

bezahlt werden. Dies erfolgt am letzten Abend ab 20:30 Uhr bzw. am Abreisetag ab 7 Uhr. Gleiches gilt für Ausflüge, Bordshop etc. Eventuelle Konsumationen aus der **Minibar** Ihrer Kabine melden Sie bitte VOR dem Abendessen am vorletzten Reisetag an der Rezeption, widrigenfalls erklären Sie sich mit den Angaben des Kabinenpersonals einverstanden.

Mögliche Zahlungsarten: Bar, Bankomat und Kreditkarte (NUR Mastercard & VISA).

WLAN gratis im gesamten Atrium. Während der Fahrt sowie in Schleusen kann es zu Funklöchern kommen.

Stromspannung an Bord: 220V. **Haustiere** nicht erlaubt.

An bestimmten Terminen haben wir einen Masseur und Friseur an

Bord. Sie können eine **Teilkörper-Massage**, eine **Hydrojet-Anwendung** (Wasserbett-Entspannung) oder eine **Rasur** gegen Aufpreis an der Rezeption bestellen.

Bitte tauschen Sie VOR Verlassen des Schiffes immer Ihre Zimmerkarte gegen einen **Boardingpass** und geben Sie diesen bei Betreten des Schiffes wieder ab (Personenstandskontrolle).

Falls Sie eine individuelle Besichtigung planen und anschließend wieder an Bord kommen - bitte unbedingt VOR dem Ausstieg die Rezeption informieren.

Bei **Radkreuzfahrten**: Ihre Räder/Leihräder dürfen nur von Nautik-Personal an/von Bord gebracht werden.

Happy Cruising wünscht Ihr Donau-Touristik-Team!



KOMFORTSCHIFF 4★SUPERIOR

MS PRIMADONNA

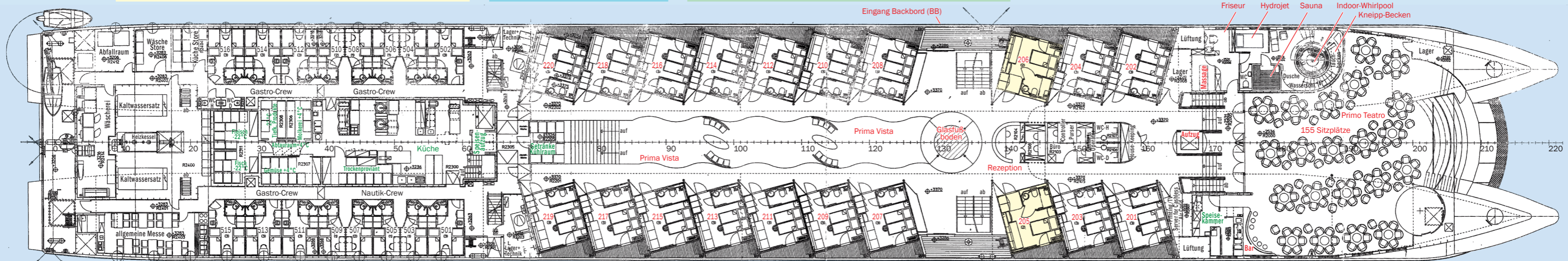
DECKPLAN und Informationen

02 | Oberdeck

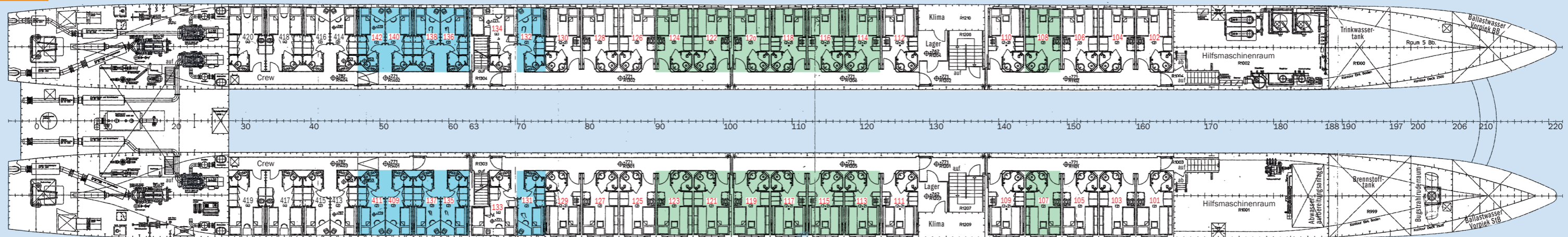
TWIN Kabinen mit Einzel- und Sofabett, rollstuhlgerichtet

2-Bett Hauptdeck ACHTERN

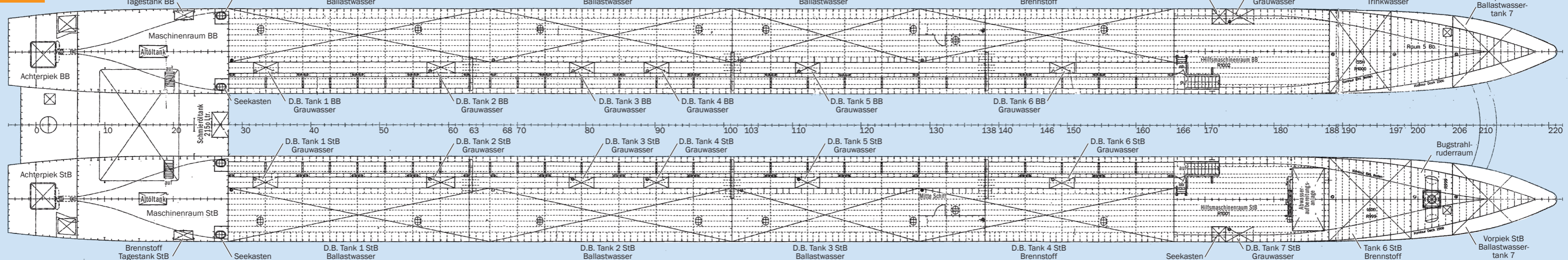
2-Bett Hauptdeck im ruhigen Mittelteil des Schiffes



01 | Hauptdeck



00 | Unterdeck

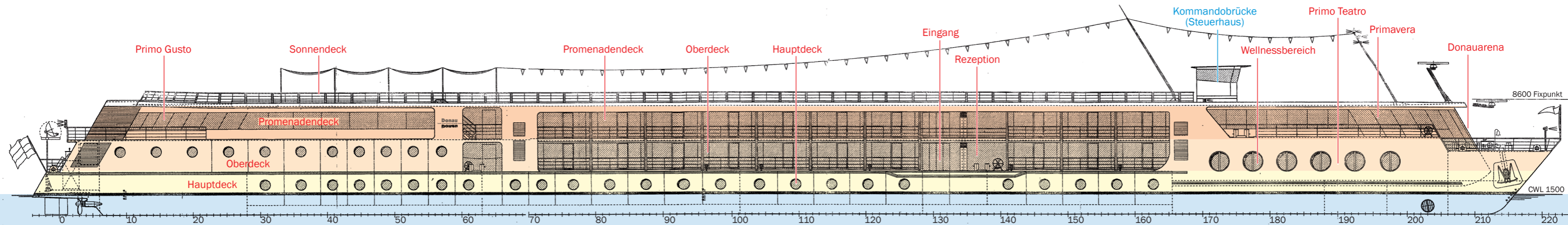


Flagge	Österreich	tiefster Fixpunkt über Wasser	8,2 m
Schiffsname	MS Primadonna (2001)	Anzahl Motoren	5
Schiffstyp	Kabinenfahrgastschiff	Maschinenleistung	2.148 PS (1.580 kW)
Heimathafen	Wien	Höchstgeschwindigkeit	17 kn (27,3 km/h) zu Tal
Eigner	Donau Touristik GMBH	Besatzungsmitglieder	52-55
Bauwerft	Deggendorfer Werft & Eisenbau (D)	Zugelassene Passagierzahl max.	400 Tagesfahrgäste, 198 Kabinenfahrgäste
Länge	113,5 m (Lüa)	Anzahl Kabinen	82
Breite	17,4 m	Größe Kabinen	9,5/11,5/16,5 m ²
Tiefgang	max. 1,7 m	Anzahl begehbare Decks	4
		Wasserverdrängung	2.150 Tonnen (leer)

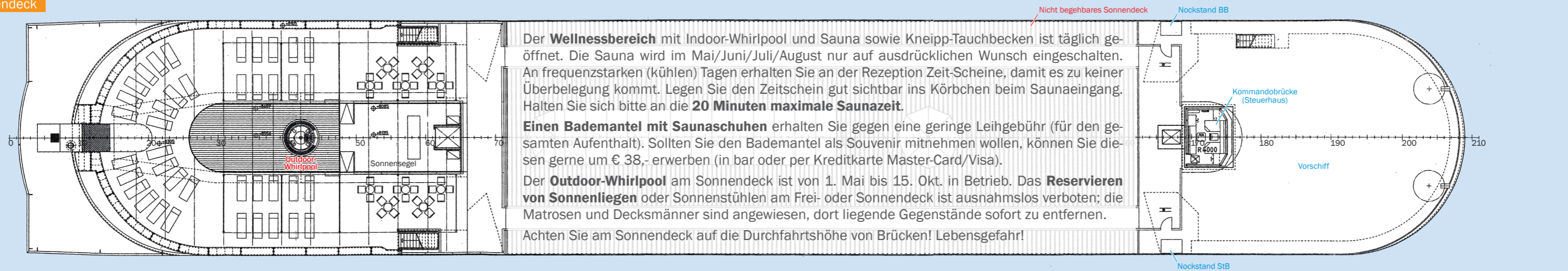
BESATZUNG

1. Kapitän	R. Bobokovic
2. Kapitän	I. Djordjevic
3. Kapitän	B. Aleksic (1. Offizier)
4. Kapitän	D. Pavlovic (2. Offizier)
Betriebsleiter	KR. M. Traummüller
Nautik-Referent	S. Bindreiter

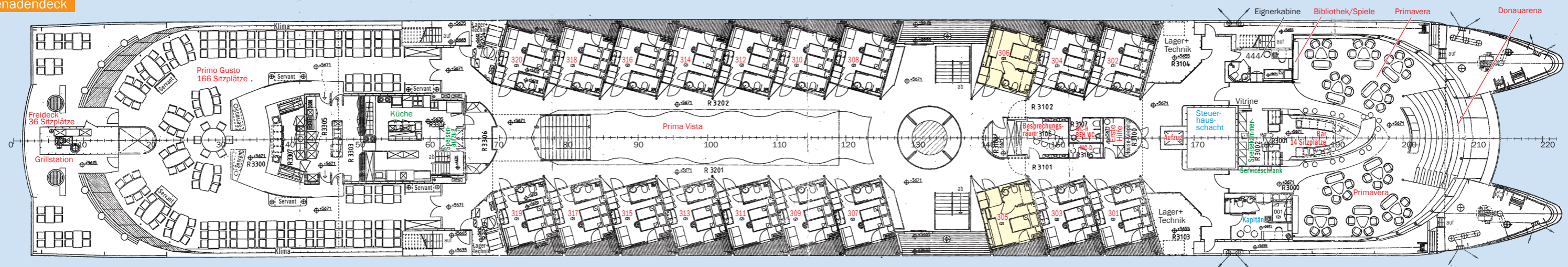
Verantwortliche Betriebstechniker	S. Floric
	G. Kerezovic
	D. Stanikic
	4 Matrosen
	1 Bootsmann
Hotelmanager	M. Novakovic
Küchenchef	M. Vlaovic
Restaurantchef	D. Subaric
Rezeptionschefin	J. Koval



04 | Sonnendeck



03 | Promenadendeck



Das Schiff wurde von der Deggendorfer Werft gebaut. Die Schiffstaufe erfolgte durch **Christiane Herzog**, der Gattin des damaligen Bundespräsidenten der Bundesrepublik Deutschland. Entwurf, Konzept und Design stammen von der Planungsgruppe Deas. Auftraggeber und Erstbesitzer war die Conti Flussschiffahrts-GmbH & Co KG, die das Schiff an die Delphin See- und Flusstouristik GmbH vercharterte, die den Charter je-

doch Ende 2000 kündigte. **Ab 2001** fuhr das Schiff unter dem Namen **Primadonna** für Viking River Cruises. Von 2013 bis Juli 2015 war der Betreiber Nicko Tours. Im Juli 2015 kaufte die Donau Touristik GMBH (Linz, Österreich) diesen **einzigsten Flusskreuzfahrts-Katamaran der Welt**. Das Fahrtgebiet der Primadonna ist die Donau ab Passau bis Budapest und weiter zum Donaudelta flussabwärts.

Besonderheiten: Einzigartig für ein Flusskreuzfahrtschiff ist die bei der Primadonna gewählte Bauform des Doppelrumpfschiffs. Bis heute gilt das Schiff als das teuerste, jemals gebaute Personenschiff auf der Donau (78,5 Millionen DM = 40,1 Millionen €). Bei den Fahrten ans Schwarze Meer ist ein Allgemeinmediziner (prakt. Arzt) bei direkter Verrechnung an Bord.

Ausstattung: Das Schiff verfügt über 82 Gäste- und 26 Crew-Kabinen für insgesamt 198 Kabinenfahrgäste. Je 20 Passagierkabinen mit Balkon sind im Promenadendeck und Oberdeck angeordnet. 42 weitere, etwas kleinere Kabinen befinden sich im Hauptdeck.



Donau Touristik GmbH
A-4010 Linz/Donau, Lederergasse 4-12
Tel.: 0043 (0) 732 2080, Fax: 0043 (0) 732 2080-8
www.msprimadonna.at, E-Mail: primadonna@donautouristik.com